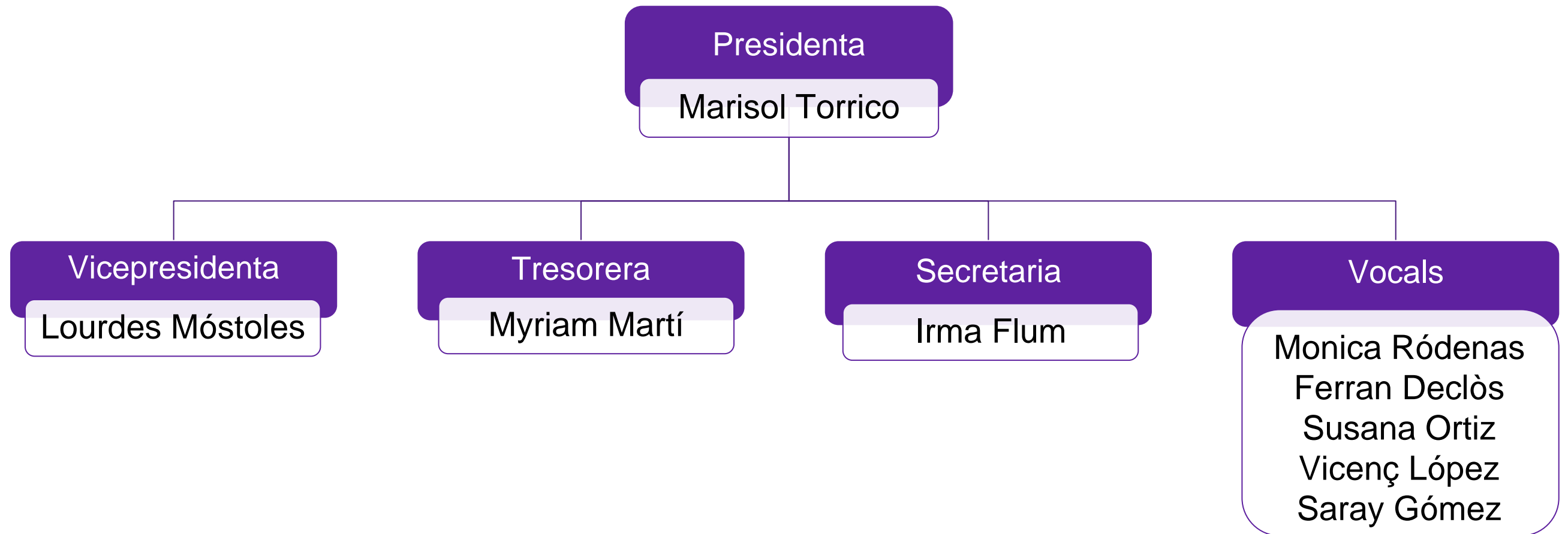


Junta directiva



Equip tècnic



MÒNICA RÓDENAS

**Coordinadora d'equip i serveis
psicosocials**

Grau en Psicologia per la UAB. Núm. col. 19.679.
Grau en Investigació i Tècniques de Mercat per la UAB.
Màster en Neuropsicologia per la UOC.
Cursos especialitzats en TEA, TDAH i trastorns d'aprenentatge.



FERRAN DECLÒS

Psicòleg col·laborador

Grau en Psicologia per la UB. Núm. col. 26.825.
Postgrau en Trastorns del desenvolupament.
Màster en psicologia infantil i juvenil: Tècniques i estratègies d'intervenció per la UOC.
Curs ADI-R i ADOS de diagnòstic d'autisme per IGAIN.
Curs professional de la Confederació Espanyola de Punts de Trobada Familiar.



ANNA CERDÀ

Psicòloga col·laboradora

Grau en Psicologia per la UAB. Núm. col. 22.854.
Màster en Psicopedagogia per la UB.
Cursos especialitzats en TEA, TDAH i Trastorn d'aprenentatge.



MARINA GIMENO ISABAL
Psicòloga col·laboradora

Grau en Psicologia per la UB. Núm. col. 31.903.
Màster en TDAH i trastorns greus de conducta.
Grau Superior en integració social.
Cursant Postgrau en Autisme: Diagnòstic i intervenció per la UB.



LEIRE GAMERO
Psicòloga col·laboradora

Grau en Psicologia per la UPV/EHU. Núm. col. 24.682.
Màster en Teràpia breu estratègica pel CTBEM.
Cursos d'intervenció amb nens i adolescents.
Cursos especialitzats en reeducació psicopedagògica i TEA.



**MARIA JOSEP SÁNCHEZ
MONTALBÁN**
Psicòloga col·laboradora

Psicòloga sanitària especialista en Trastorns del Desenvolupament i Trastorns d'Ansietat per la UNED. Núm. col. 23.433.
Màster en Intervencions basades en Mindfulness per la UB.
Postgrau en Autisme: Diagnòstic i intervenció per la UB.
Postgrau en Mindfulness i Psicoteràpia UB



ROSANA CONTRERAS PÉREZ
Psicòloga col·laboradora

Grau en Psicologia per la UAB. Núm. col. 31.680.
Màster en Psicologia general sanitària per la UAB.
Màster en Psicologia en la infància i l'adolescència per la VIU.
Cursant Postgrau en Autisme: Diagnòstic i intervenció per la UB.
Cursos especialitzats en intervenció en l'àmbit infanto-juvenil.



JUAN PABLO NARVÁEZ
Psicòleg col·laborador

Grau en Psicologia per la UAB. Núm. col. 31.126.
Màster Psicologia General Sanitari a la VIU.
Formació en Teràpia a través de l'Aventura.
Curs d'Atenció a l'autisme per la Fundació Paco Puerto.
Curs en Autisme i educació infantil per Educatio.



XÈNIA VEGA ALEGRET
Psicòloga col·laboradora

Grau en Psicologia per la UOC. Núm. col. 31.815.
Curs en Intervenció en TEA a la infància i l'adolescència al Hospital Sant Joan de Déu.



ELENA HERNÁNDEZ
Psicòloga col·laboradora

Grau en Psicologia per la UPSA. Núm. col. 30.522.
Màster en Intervenció Psicològica i Salut Mental per l'UDIMA.
Màster en Desastres, Catàstrofes i Pèrdues personals per la INUPSI.
Màster en Psicologia General Sanitària per l'UJI.
Cursant el Doctorat en Psicologia Clínica i de la Salut per la UAB.
Cursos especialitzats.



ARIADNA ILLÁN TRULLOLS
Psicòloga col·laboradora

Grau en Psicologia per la URL. Núm. col. 27.155.
Màster en Psicologia general sanitària per la UAB.
Postgrau en malaltia crònica i trastorns del comportament infanto-juvenil per la UAB.
Formació i acreditació clínica en ADOS-2 I ADI-R.
Formació i acreditació en Early Start Denver Model.
Formació específica en TEA, TDAH, trastorns específics de l'aprenentatge i reeducacions psicopedagògiques.



NATÀLIA GALLAMÍ RODRÍGUEZ
Psicòloga col·laboradora

Grau en Psicologia per la Universitat Ramon Llull.
Màster Trastorn de l'Espectre Autista per la ISEP
Màster en Psicologia general sanitària per la VIU.



SALMA KASSEM

Logopeda col·laboradora i responsable de reeducacions

Grau en Logopèdia per la UAB. Núm. col. 4.981.
Cursant un Màster en dificultats de l'aprenentatge i trastorns del llenguatge.



FANNY PASCUAL

Responsable de l'espai d'oci

Directora de lleure per la Pere Tarrés.
Vetlladora.